

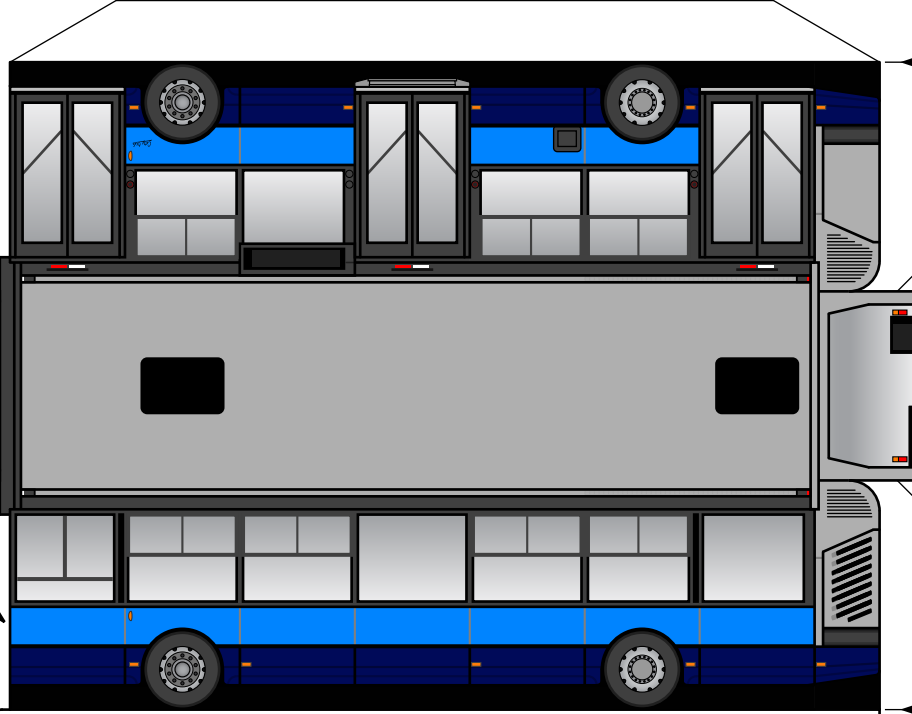
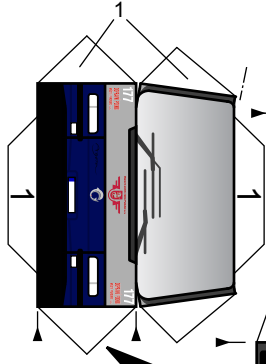
Autobus Irisbus Citybus

Návod na slepení:

Díly nejprve pečlivě vystříháme, naryhujeme a vyvárujeme. Nejprve přilepíme k dílu 1 horní chlopuš předního čela - dílu 2 a necháme důkladně proschnout. Dále slepíme chlopušné dílu 2 a chlopušné přední a zadní části dílu 1 s boky vozu. Nakonec přilepíme na střechu autobusu díly 3 (2x). Tím je autobus hotový. Pro lepší vzhled modelu můžeme na úpiný závěr zabarvit prosvítající hrany příslušnou barvou.

Na příští spolupráci se těší

Ladislav CIHLO



Irisbus Citybus PS09D1

DP Pardubice, ev. č. 177

2E1 2849

© L. Cihlo

<http://www.pardubickaMHD.cz>